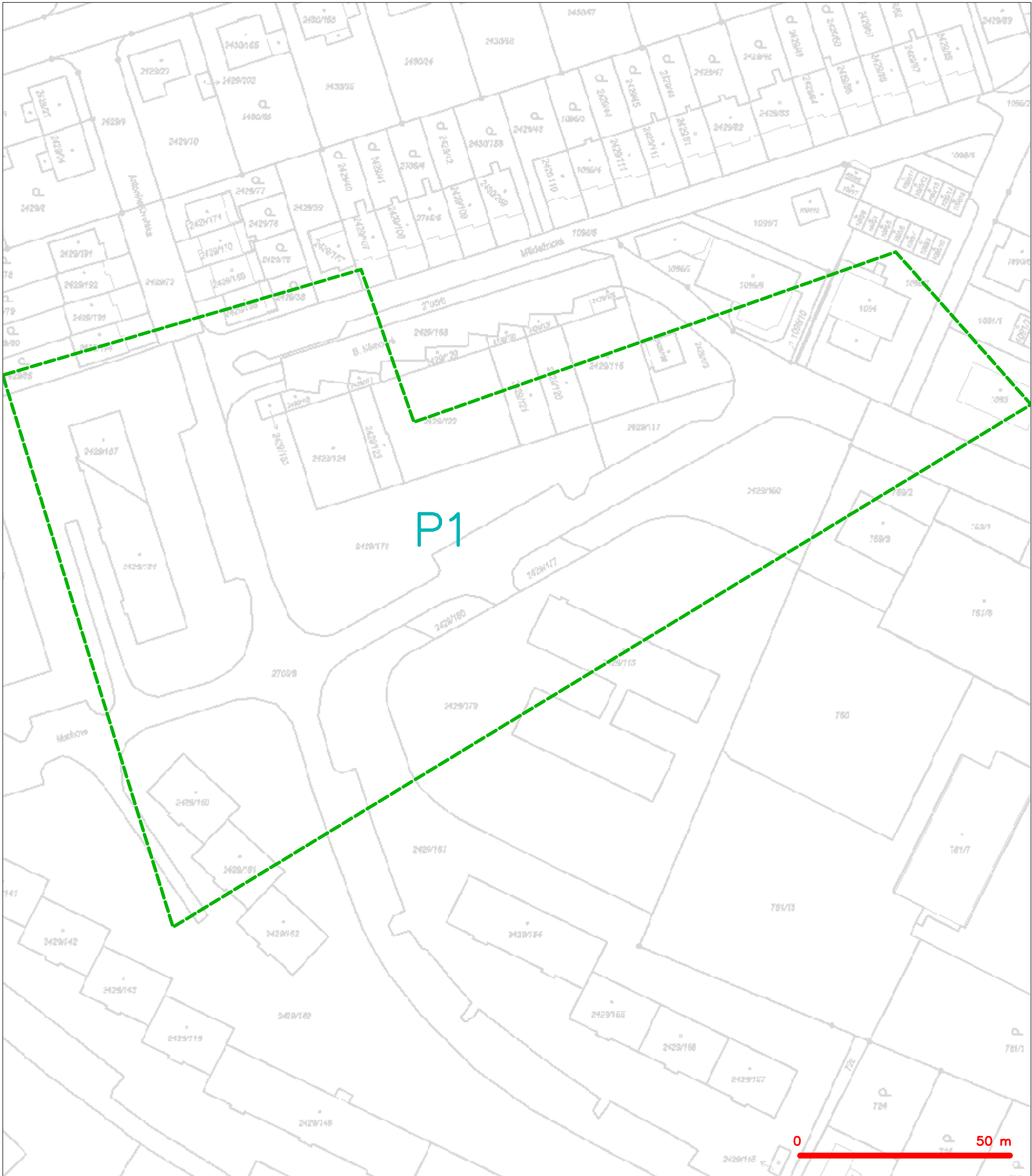
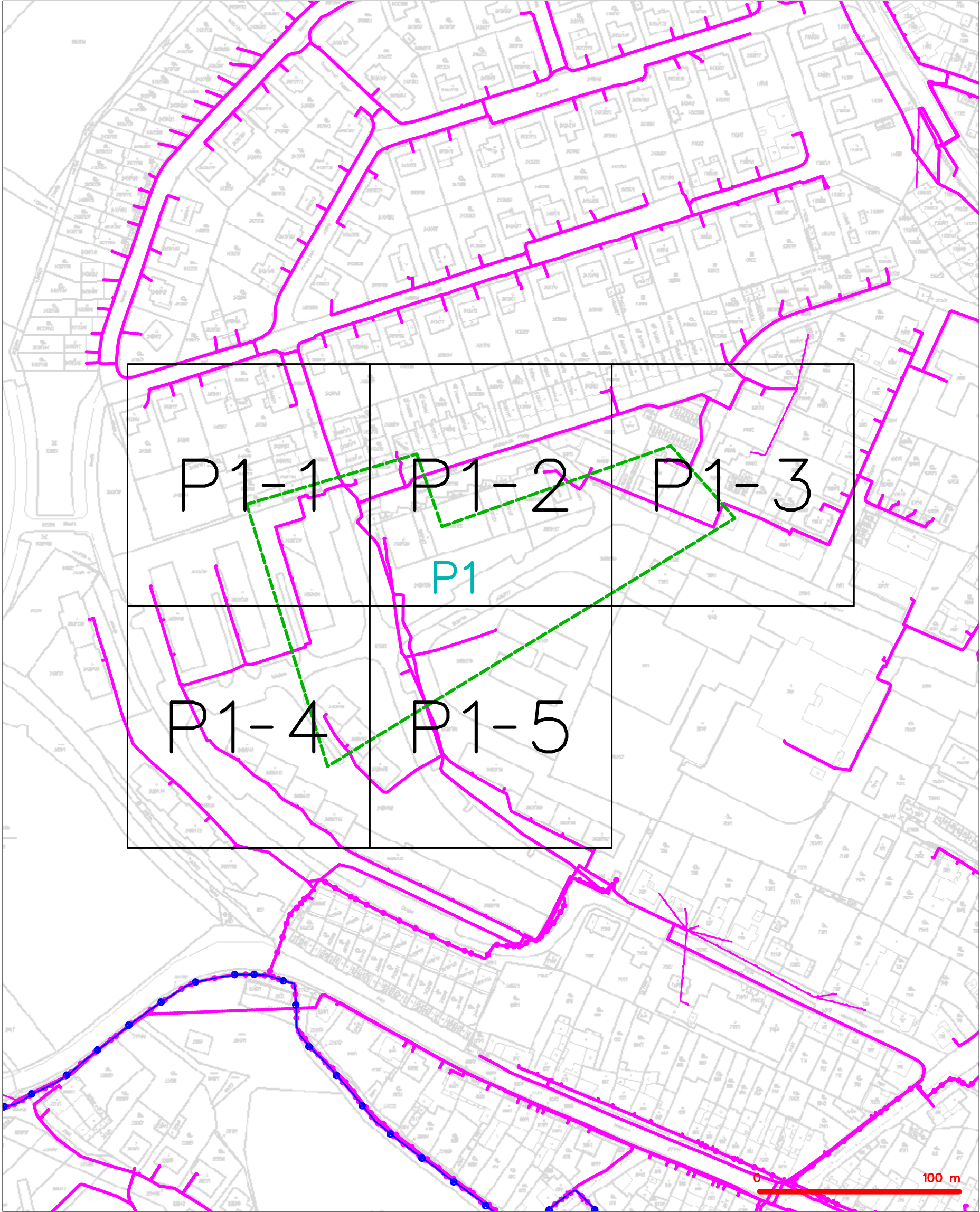


SITUAČNÍ VÝKRES - ZÁJMOVÉ ÚZEMÍ



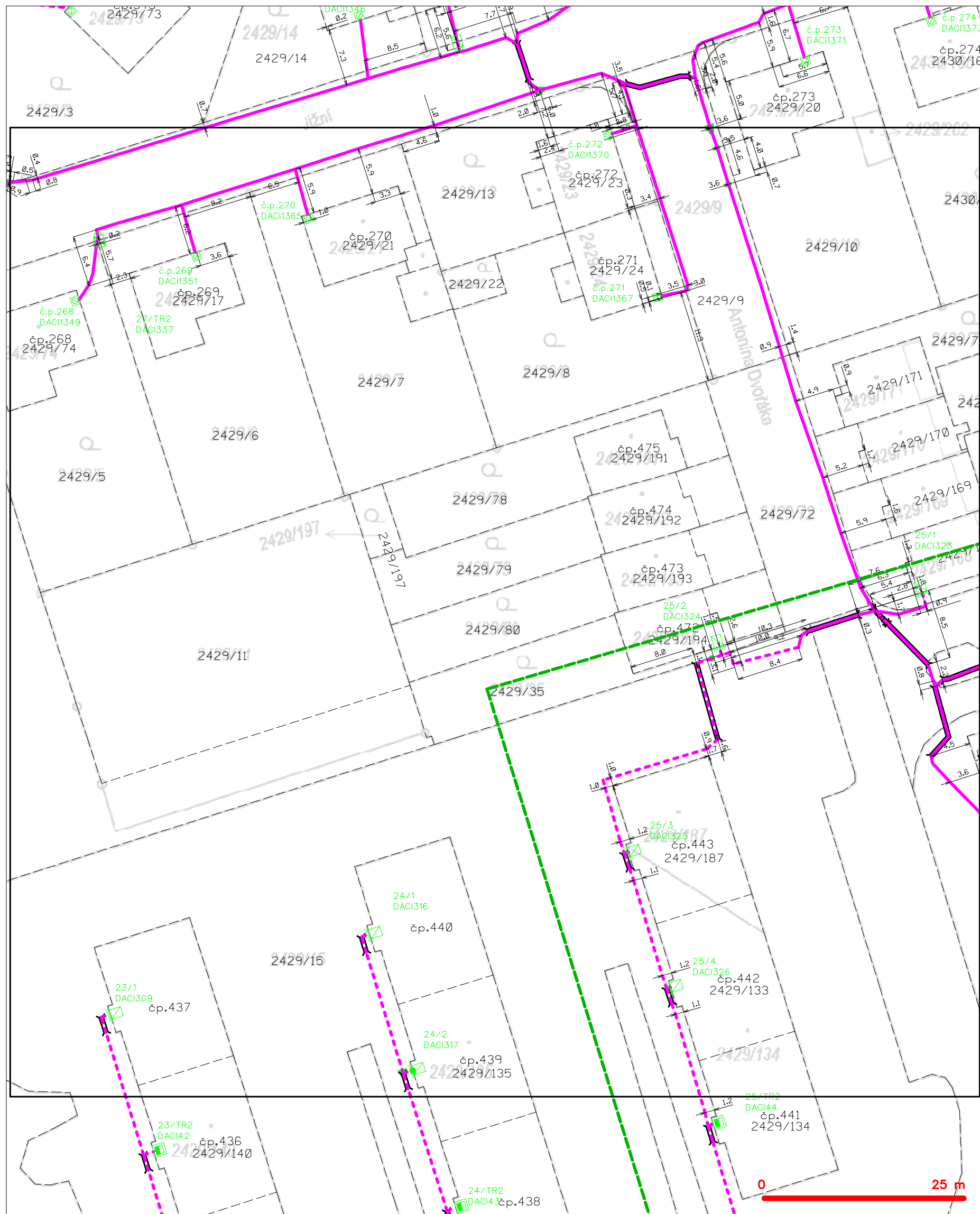
LEGENDA  
----- hranice zájmového území k vyjádření

  
CETIN a.s.  
Českomoravská 2510/19, Libeň  
190 00 Praha 9  
DIČ: CZ04084063



LEGENDA	
	hranice zájmového území k vyjádření
	NV přípojka, území s NV přípojkou CETIN
	zaměřený průběh metalického kabelu
	zaměřený průběh optického kabelu, HDPE trubky nebo souběh optického a metalického kabelu
	nezaměřený průběh metalického kabelu
	nadzemní síť cizí
	nezaměřený průběh optického kabelu, HDPE trubky nebo souběh optického a metalického kabelu
	radiové síť, ochranné pásmo radiové sítě
	nadzemní síť
	neprovazované síť
	podzemní síť cizí
	sítě s NV
	kolektor, kabelovod

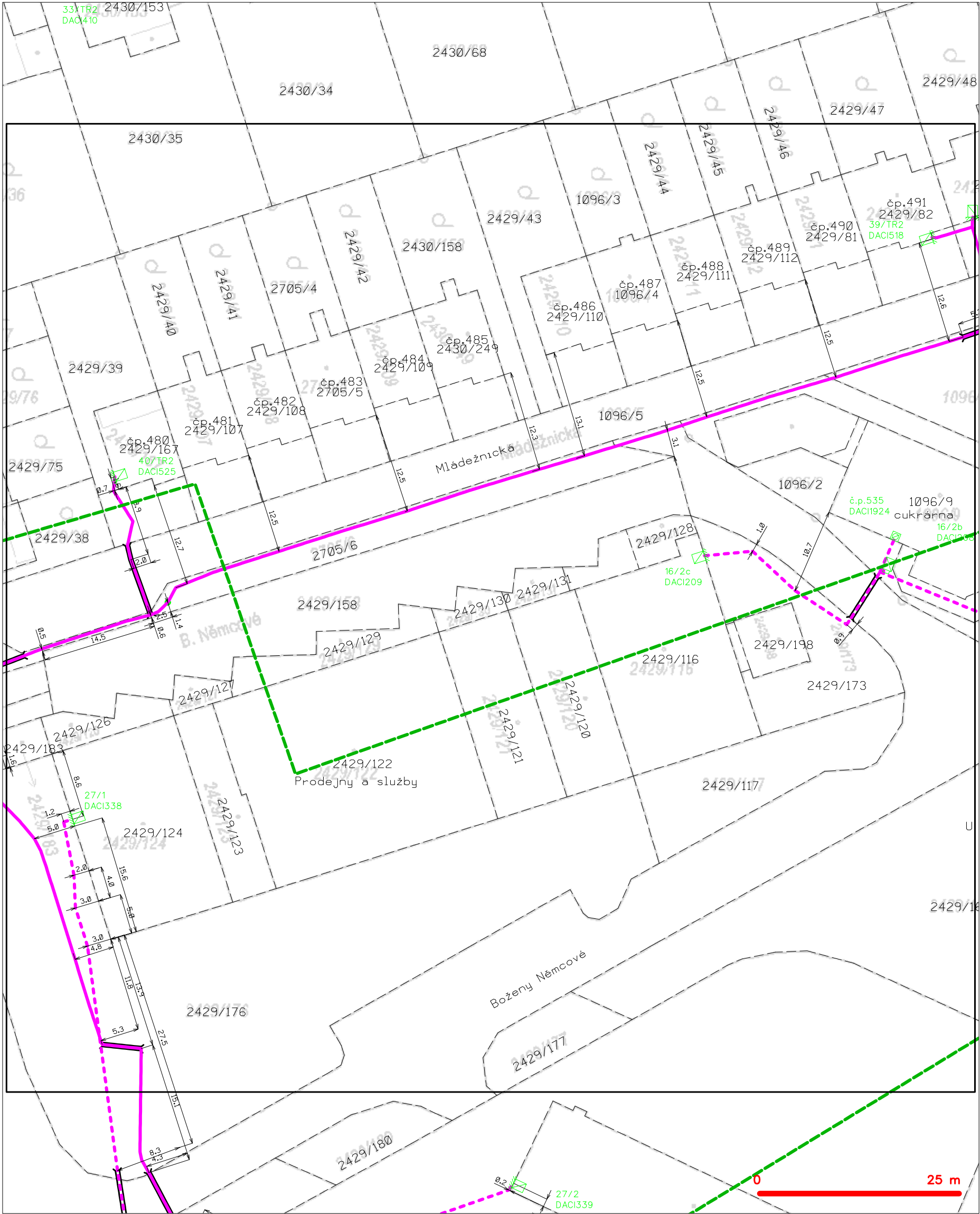
# SITUAČNÍ VÝKRES - POLYGON 1, list kladu P1-1



## LEGENDA

- |                                |   |                                |   |
|--------------------------------|---|--------------------------------|---|
| — (dashed green line)          | hranice zájmového území k vyjádření           | — (dashed red line with cross) | nezaměřený průběh optického kabelu, HDPE trubky |
| — (dashed blue line)           | NV přípojka, území s NV přípojkou CETIN       | — (dashed red line with cross) | nebo souběh optického a metalického kabelu      |
| — (solid red line)             | zaměřený průběh metalického kabelu            | — (dashed red line with cross) | radiové sítě, ochranné pásmo radiové sítě       |
| — (solid red line with cross)  | zaměřený průběh optického kabelu, HDPE trubky | — (dashed red line with cross) | nadzemní sítě                                   |
| — (dashed red line with cross) | nebo souběh optického a metalického kabelu    | — (dashed red line with cross) | neprovozované sítě                              |
| — (dashed red line with cross) | nezaměřený průběh metalického kabelu          | — (dashed red line with cross) | podzemní sítě cizí                              |
| — (dashed red line with cross) | nadzemní sítě cizí                            | — (dashed red line with cross) | sítě s NV                                       |

SITUAČNÍ VÝKRES - POLYGON 1, list kladu P1-2

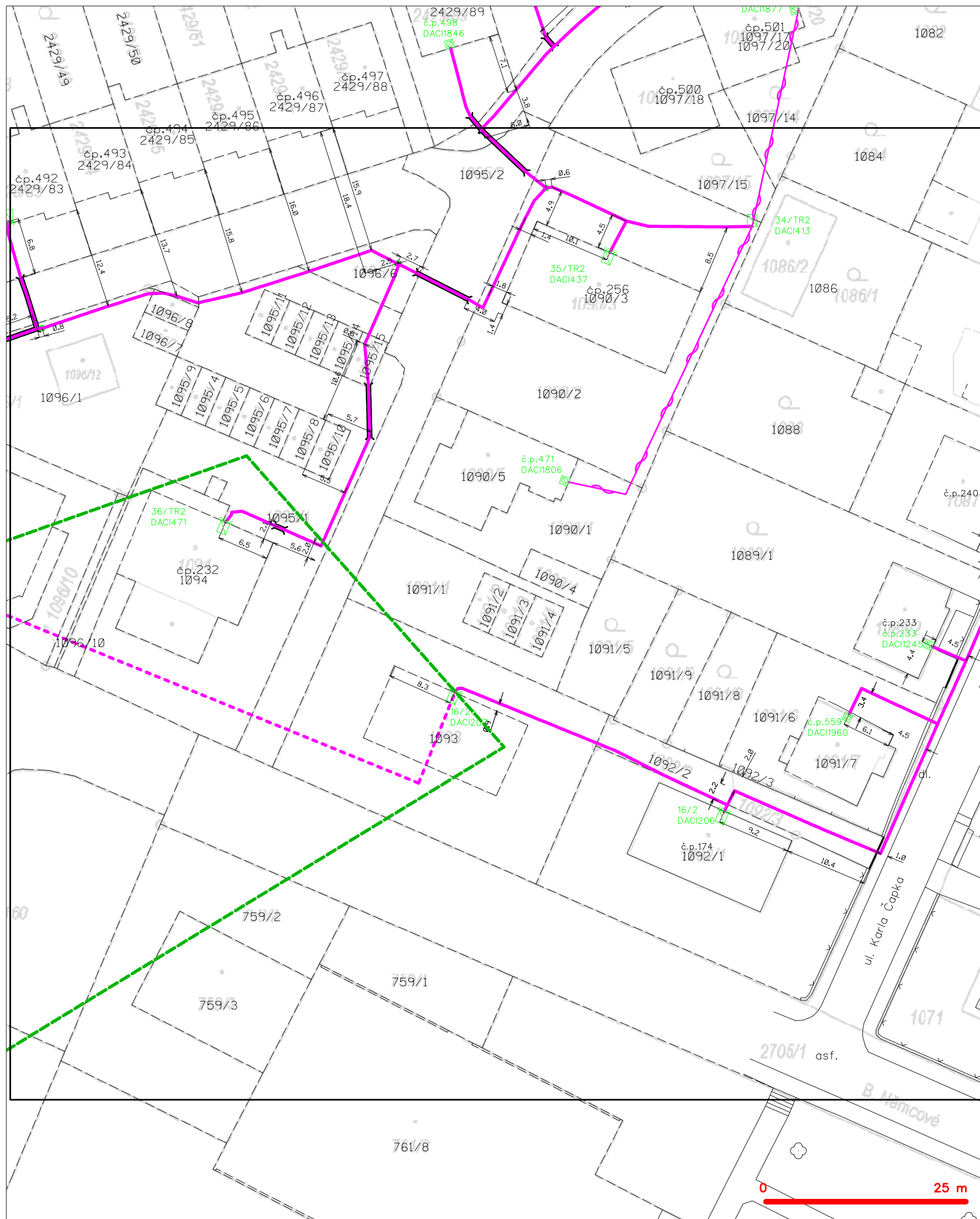


LEGENDA

- hranice zájmového území k vyjádření
- NV přípojka, území s NV přípojkou CETIN
- zaměřený průběh metalického kabelu
- zaměřený průběh optického kabelu, HDPE trubky nebo souběh optického a metalického kabelu
- nezaměřený průběh metalického kabelu
- nadzemní síť cizí
- nezaměřený průběh optického kabelu, HDPE trubky nebo souběh optického a metalického kabelu
- radiové sítě, ochranné pásmo radiové sítě
- nadzemní síť
- neprovázané sítě
- podzemní síť cizí
- sítě s NV
- kojektor, kabelovod



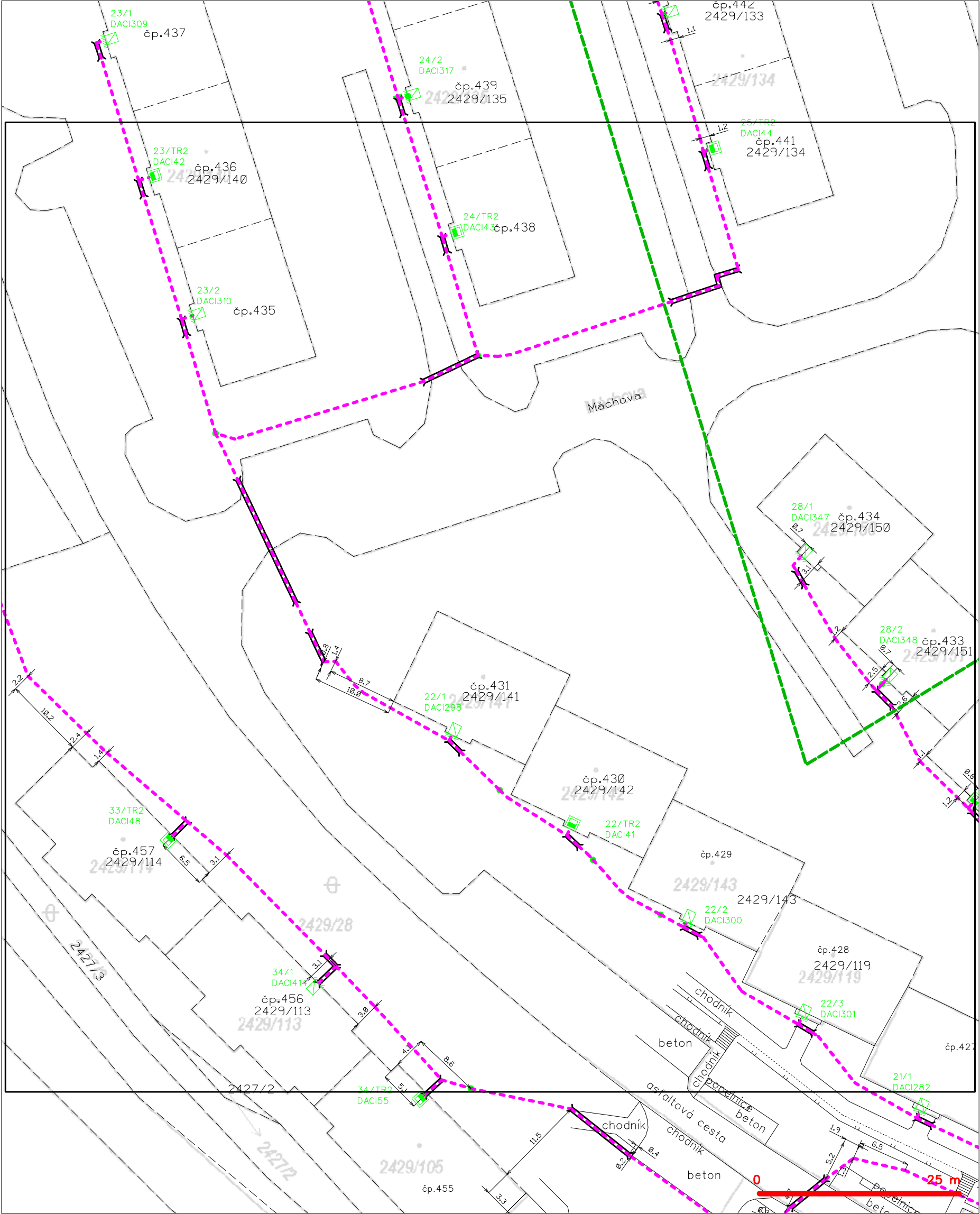
SITUAČNÍ VÝKRES - POLYGON 1, list kladu P1-3



LEGENDA

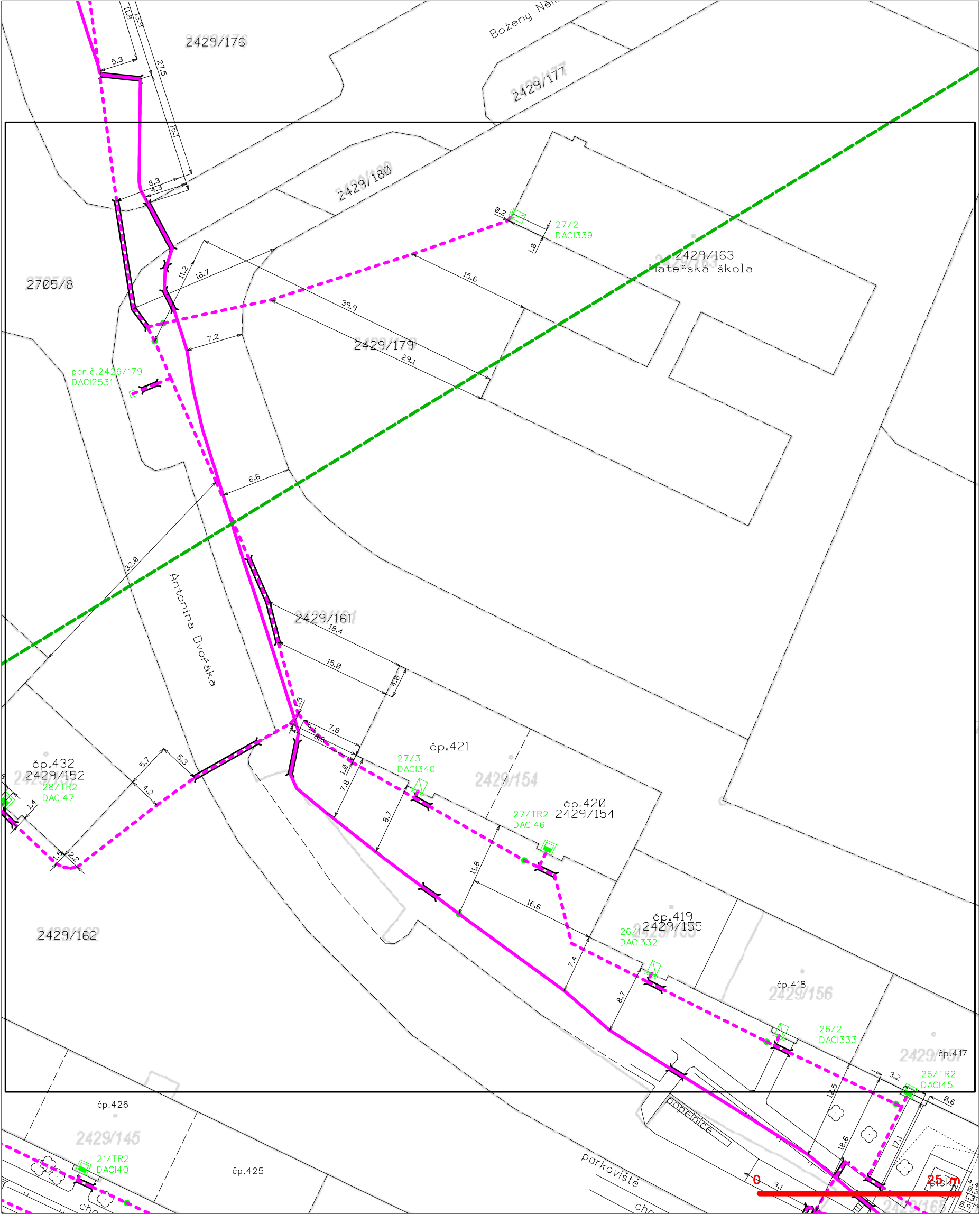
- |   |   |
|---|---|
| --- hranice zájmového území k vyjádření           | --- nezaměřený průběh optického kabelu, HDPE trubky |
| --- NV přípojka, území s NV přípojkou CETIN       | --- nebo souběh optického a metalického kabelu      |
| --- zaměřený průběh metalického kabelu            | --- radiové sítě, ochranné pásmo radiové sítě       |
| --- zaměřený průběh optického kabelu, HDPE trubky | --- nadzemní sítě                                   |
| --- nebo souběh optického a metalického kabelu    | --- neprováděvané sítě                              |
| --- nezaměřený průběh metalického kabelu          | --- podzemní sítě cizí                              |
| --- nadzemní sítě cizí                            | --- síť s NV  |
- [ ] === kolektor, kabelovod

SITUAČNÍ VÝKRES - POLYGON 1, list kladu P1-4



— — — — —	hranice zájmového území k vyjádření	— — — — —	nezaměřený průběh optického kabelu, HDPE trubky
— — — — —	NV přípojka, území s NV přípojkou CETIN	— — — — —	nebo souběh optického a metalického kabelu
— — — — —	zaměřený průběh metalického kabelu	— — — — —	radiové sítě, ochranné pásmo radiové sítě
— — — — —	zaměřený průběh optického kabelu, HDPE trubky	— — — — —	nadzemní sítě
— — — — —	nebo souběh optického a metalického kabelu	— — — — —	neprovazované sítě
— — — — —	nezaměřený průběh metalického kabelu	— — — — —	podzemní sítě cizí
— — — — —	nadzemní sítě cizí	— — — — —	sítě s NV

SITUAČNÍ VÝKRES - POLYGON 1, list kladu P1-5



LEGENDA	
----- hranice zájmového území k vyjádření	--- nezaměřený průběh optického kabelu, HDPE trubky
----- NV přípojka, území s NV přípojkou CETIN	--- nebo souběh optického a metalického kabelu
--- zaměřený průběh metalického kabelu	--- radiové sítě, ochranné pásmo radiové sítě
--- zaměřený průběh optického kabelu, HDPE trubky	--- nadzemní sítě
--- nebo souběh optického a metalického kabelu	--- neprovozované sítě
--- nezaměřený průběh metalického kabelu	--- podzemní sítě cizí
--- nadzemní sítě cizí	--- síť s NV
	[ ] === kolektor, kabelovod